



CHARIOT DE TABLES POLYVALENT

FURNITRADE

Réf.
CHTABRO

Leisure'n
Pleasure

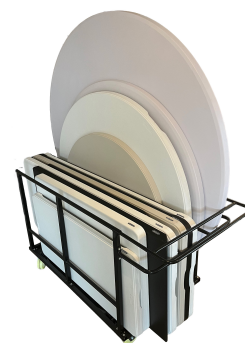
168 x 80 x 114 cm - 12 à 15 tables rondes ou rectangulaires

• DESCRIPTION

- Chariot conçu pour la manutention de tables RONDES ou rectangulaires Lifetime et Furnitrade
- Dimensions extérieures hors tout : 134 x 80 x 114cm
- Capacité de 12 tables rondes
- Permet de transporter les tables à chant
- Des barres intermédiaires permettent de séparer et maintenir des espaces de 24,50 cm permettant chacun de contenir 4 à 5 tables selon épaisseur
- Plancher du chariot en tôle souple et légèrement mobile, permettant de s'adapter au diamètre des tables et d'en assurer automatiquement le parfait maintien
- Permet également de transporter des tables rectangulaires à chant de différentes dimensions
- Equipé de 4 roues pivotantes pour faciliter la manutention
- Conçu pour passer les portes de 90cm de largeur
- Livré démonté avec notice de montage
- Montage très facile

• FINITION ARMATURE ET PIÈTEMENT

- Structure en acier thermo laqué
- Piètement tubes carrés de 30 mm
- Traitement anti-corrosion
- 4 roues pivotantes de 12cm de diamètre dont 2 avec freins
- Garde au sol de cm



DIMENSIONS ET LOGISTIQUES

Dimensions dépliées (L x l x h) 168 x 80 x 114 cm

Dimensions pliées (L x l x h) 134 x 80 x 114 cm

Poids net 54.2 kg

Type de colisage 1 pc.

Colis 135 x 82.5 x 16 cm

Poids colis 58.9 kg

Quantité par palette 10



FT FURNITRADE
INNOVATION & DESIGN